

りょーくんレポート

「観光特急パビリオン・カフェ(あをによし)」に参加しました

2025年6月26日(木)に、観光特急パビリオン・カフェ(あをによし)に参加しました。



地上改札横にはポスターが
掲示してありました。(写真左)

今回も開始約1時間前にも関わらず、大阪上本町駅に到着した時点ですでに列ができていました。

しばらくすると、9番のりばにあをによしが入線してきました。



あをによしが9番のりばに
入線します



ロゴマーク
(3号車は引き戸に改造されています)

列に並んでいる間にメニュー表を拝見します。

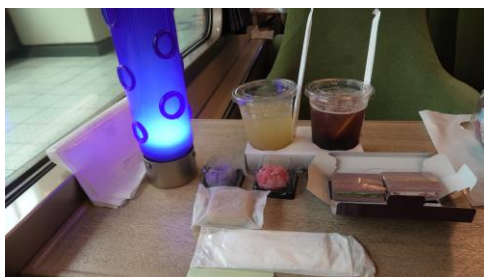


メニュー表(食事)



メニュー表(グッズ)

限定メニューはバターサンドセットが各日 70 セット限定、
特急カフェ和菓子セットが各日 30 セット限定ということで
早い時間に完売してしまうのではないかと(汗)と心配でしたが、
両方とも何とか購入することができました。



写真右：バターサンドセット(苺・抹茶)・写真左：特急カフェ和菓子セット
(ドリンクは¥300で「あをによしくるくるソーダ」(バターサンドセット)
アップルジュース(和菓子セット)にしました。

今回は、あをによしとことこぬいぐるみも購入しました。
以前に青の交響曲・しまかぜのぬいぐるみも購入していたため、
今回購入したぬいぐるみと合わせて、
とことこぬいぐるみ3並びが完成しました。



食事と
あをによしとことこぬいぐるみ



とことこぬいぐるみ3並び

続いて、車内を見ていきます。

1号車・2号車・4号車はツインシートの車両です。
あをによしの座席には大阪市平野区に本社を置く、
「株式会社 相合家具製作所」の製品が使用されています。

引用：株式会社相合家具製作所 /NEWS/ 2022.5.17

「観光特急「あをによし」のシート製作に協力させていただきました」

<https://www.sogokagu.co.jp/news/6675/>



4号車の様子



相合家具のソファが
使用されています

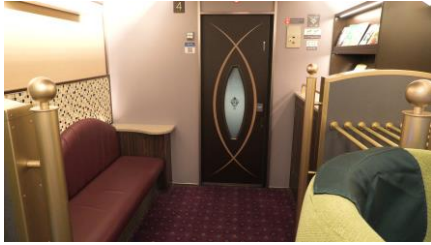


3号車の様子
車椅子対応の座席も
設けられています



車椅子対応の座席
座席を回転することができ、
固定用のベルトもついています。

4号車には、沿線に関する書物を閲覧できるライブラリーがございます。
ソファーに腰掛け読書を楽しむことが可能です。



ライブラリースペース



奈良や京都に関する書物が
ございます。



ソファー

3号車には多目的トイレや男性用トイレ、1号車には洋式トイレ
1・3号車には洗面台が設けられています。

洗面台には陶器が用いられており、
さらに天平文化をイメージしたデザインとなっています。



多目的トイレ



男性用トイレ



洋式トイレ

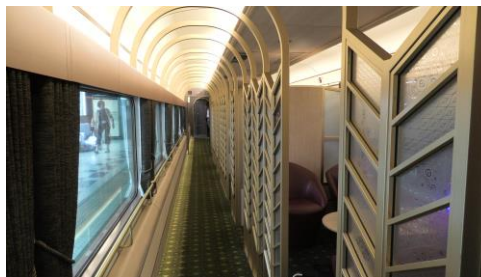


洗面台
(陶器が使用されています)

2号車はサロンになっています

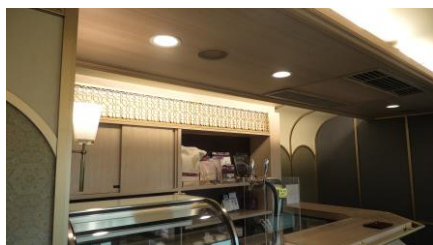


サロン



仕切り

同じく2号車には販売カウンターもございます。
営業列車では記念乗車証もこちらでいただくことが可能です。



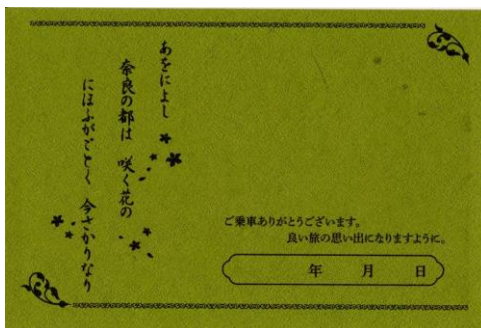
販売カウンター



販売カウンター横のごみ箱は
センサーに手をかざすと
ふたが自動で開閉します。



記念乗車証
(別日に撮影)



記念乗車証の裏面は、
このようなデザインになっています。

さて、あをによしに使用されている 19200 系車両は
12200 系の 12256F(NS56)編成を改造した車両です。

12256F 編成の 12356 は落成直後の 1975 年にエリザベス 2 世・エディン
バラ公夫妻や昭和天皇・香淳皇后が乗車した車両で、
現在は 19301 として活躍しています。



12200 系 新スナックカー

(※写真はラストラン時、白子駅で撮影した 12234F(NS34)編成



現在の 19301 の車内



車番が記載された銘板

改造がなされているとはいえ、12200系時代の面影も垣間見ることができます。



扉は折り戸のまま残っています。
(3号車のみ、引き戸に改造)



車内から撮影



照明は変更されていますが、
空調の吹き出し口はそのままです

写真では掲載していませんが、方向幕も12200系時代のままです。
そのため、あをによしの運用区間でないコマも収録されています。

あをによしの 19200 系の他にも 12200 系から改造された車両は
15200 系「あおぞらⅡ」、15400 系「かぎろひ」がごさいます。



15200 系 あおぞらⅡ



15400 系 かぎろひ

さらに 12400 系も
当初は 12200 系の増備車(12257F-12259F)として製造予定でしたが、
変更箇所が多いと監督官庁から指導が入り、12400 系として製造されました。



12400 系 サニーカー



12402F(NN02)は、
菱形のパンタグラフを搭載しています
(12401F(NN01)・12403F(NN03)は
下枠交差式のパンタグラフ)



大阪・奈良・京都を結ぶ、くつろぎの歴史旅へ。

がコンセプトの観光特急「あをによし」

詳細は以下の公式サイトをご確認ください。

観光特急あをによし | 近畿日本鉄道

<https://www.kintetsu.co.jp/sendan/aoniyoshi/>

なお、イベントは改札内での改札のため入場には入場券や乗車券等が必要です。

観光特急パビリオン・カフェの他にも近鉄では近鉄特急をテーマに様々なイベント(博覧会)を開催予定です。

詳細は下記のサイトをご覧ください。

[来て！見て！感じて！近鉄特急博覧会](https://www.kintetsu.co.jp/sendan/limited_express_expo/)

https://www.kintetsu.co.jp/sendan/limited_express_expo/

以上「観光特急パビリオン・カフェ(しまかぜ)」のりょーくんレポートでした。今後とも「りょーくん鉄道チャンネル」ならびに「りょーくんレポート」をよろしくお願ひします。